

AVALIAÇÃO INSTITUCIONAL

RELATÓRIO

2021



Faculdade Anáps



Comissão Própria de Avaliação

DIMENSÃO

MISSÃO INSTITUCIONAL E PDI



POLÍTICAS DE ENSINO

100

A matriz do meu curso (do curso em que sou docente) está alinhada com as expectativas do mercado.

97

As disciplinas do meu curso (do curso em que sou docente) contribuem para a minha (do meu aluno) formação profissional?

94

Os planos de ensino abordam questões atuais da sua formação.

87

Percebo (proponho) práticas intersetoriais no meu curso (no curso em que sou docente).

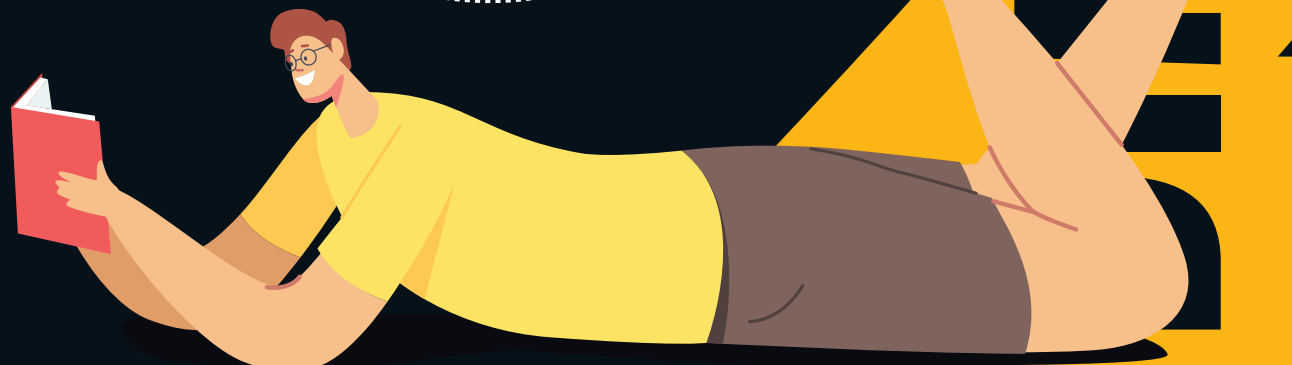
93

Os instrumentos de avaliação utilizados pelos professores (que utilizo) são coerentes com os conteúdos trabalhados.

100

Os professores demonstram experiência profissional e afinidade com a disciplina ministrada.

96



POLÍTICAS DE ENSINO

DI
ENSAO



90

A matriz do meu curso (do curso em que sou docente) é atualizada continuamente, conforme diretrizes.

93

As ações de pesquisa ajudam a responder os problemas do entorno da Faculdade.

94

Conheço os cursos de pós graduação ofertados pela Faculdade Anasps.

81

As ações de extensão atendem às demandas do entorno da Faculdade.

93

Percebo políticas de melhoria na oferta dos cursos de pós graduação, para atender as demandas do mercado.

1ª DIMENSÃO

RESPONSABILIDADE SOCIAL

O envolvimento da Faculdade Anasps com as preocupações e demandas da sociedade atendem minhas expectativas.

100

85

Conheço ou já participei de algum evento de responsabilidade social da Faculdade Anasps.

93



COMUNICAÇÃO COM A SOCIEDADE



A comunicação interna da Faculdade Anasps garante o pleno acesso às informações necessárias.

92

90

A Faculdade Anasps divulga amplamente suas informações (calendário eventos, novos cursos).

95

81

Como você avalia os recursos de comunicação da Faculdade Anasps? site/ redes sociais/ ava/ sistema academico.

DIMENSÃO

DIVERSÃO

AS POLÍTICAS DE PESSOAL

Conheço os planos de carreira da Faculdade Anasps.

81

75

Conheço os critérios de admissão e de progressão, retenção e aperfeiçoamento.

78



ORGANIZAÇÃO DE GESTÃO DA IES



Conheço os órgão colegiados e suas atribuições (conselho superior, conselho de curso, núcleo docente)

87

84

A escolha dos membros dos órgãos colegiados é realizada de forma democrática, através de eleição por pares.

81

84

A Faculdade Anasps possui procedimentos e normas definidas (manuais, regimentos, regulamentos, normativas, etc) e são amplamente divulgados.

DIMENSÃO

INFRAESTRUTURA FÍSICA

DIMENSÃO

68

Oferece sala de aula em condições de uso (iluminação, ventilação, espaço físico, limpeza e equipamentos disponíveis).

62

Oferece laboratórios específicos em condições de uso (iluminação, ventilação, espaço físico, limpeza e equipamentos disponíveis, acervo, espaço físico, ventilação, iluminação e limpeza).

78

Oferece biblioteca em condições de uso (locais para estudos individuais e em grupo).

62

Oferece acesso à internet em condições de uso (nos laboratórios via rede cabeada, wifi em ambientes específicos e/ou áreas comuns e restrições de bloqueio coerente).

66

Oferece acessibilidade em seus espaços físicos (elevador, banheiro adaptado, rampa, acesso a cadeirante, sinalização para pessoa com deficiência).

67



PLANEJAMENTO DE AVALIAÇÃO



É possível verificar melhorias resultantes das avaliações anteriores.

81

77

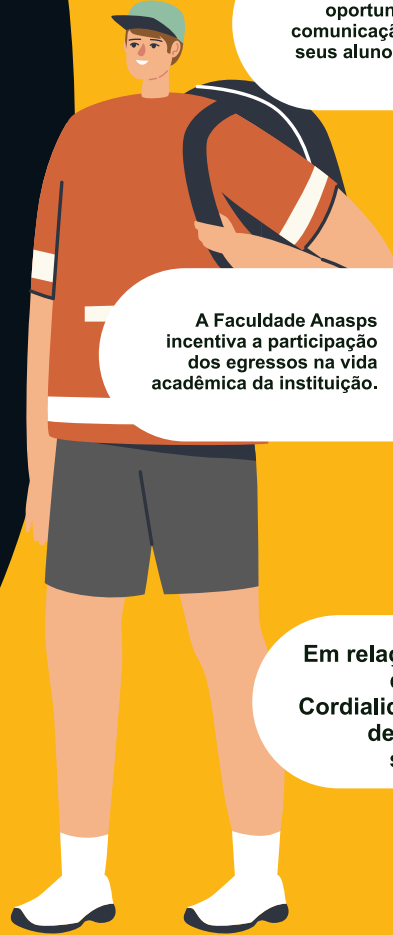
Foi apresentado/ socializado os resultados da última avaliação.

73

DIMENSAO

DIMENSÃO

POLÍTICAS DE ATENDIMENTO AOS ESTUDANTES



A Faculdade Anasps oportuniza canais de comunicação direta para seus alunos e egressos.

100

A Faculdade Anasps incentiva a participação dos egressos na vida acadêmica da instituição.

67

Em relação à equipe de TI, avalie: Cordialidade; Tempo de retorno das solicitações.

100

Em relação à coordenação do curso, avalie: Cordialidade; Tempo de retorno das solicitações; Acompanhamento do processo de ensino e aprendizagem; Disponibilidade de atendimento; Cumprimento de prazos.

94

95

Em relação à secretaria acadêmica, avalie: Cordialidade; Esclarecimento de dúvidas; Cumprimento de prazos estabelecidos nos processos acadêmicos.

100